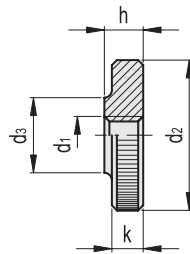
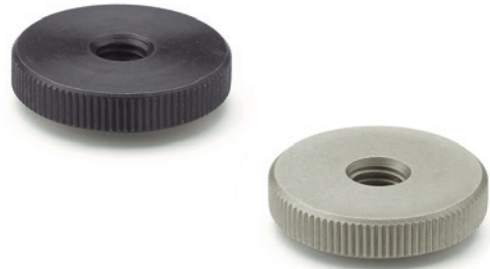


MATERIAL

- **DIN 467:** Stahl, brüniert.
- **DIN 467-NI:** Edelstahl AISI 303, sandgestrahlt, matt.

STANDARDAUSFÜHRUNG

Gewinde-Durchloch.



DIN 467

Code	Artikelnummer	d2	d1	d3	h	k	⚖️
GN.29601	DIN 467-M3	12	M3	6	3	2.5	2
GN.29611	DIN 467-M4	16	M4	8	4	3.5	5
GN.29621	DIN 467-M5	20	M5	10	5	4	10
GN.29631	DIN 467-M6	24	M6	12	6	5	18
GN.29641	DIN 467-M8	30	M8	16	8	6	33
GN.29651	DIN 467-M10	36	M10	20	10	8	63
GN.29661	DIN 467-M12	40	M12	22	12	10	93

DIN 467-NI



Code	Artikelnummer	d2	d1	d3	h	k	⚖️
GN.29679	DIN 467-M3-NI	12	M3	6	3	2.5	2
GN.29681	DIN 467-M4-NI	16	M4	8	4	3.5	5
GN.29683	DIN 467-M5-NI	20	M5	10	5	4	10
GN.29685	DIN 467-M6-NI	24	M6	12	6	5	19
GN.29687	DIN 467-M8-NI	30	M8	16	8	6	35
GN.29689	DIN 467-M10-NI	36	M10	20	10	8	69

